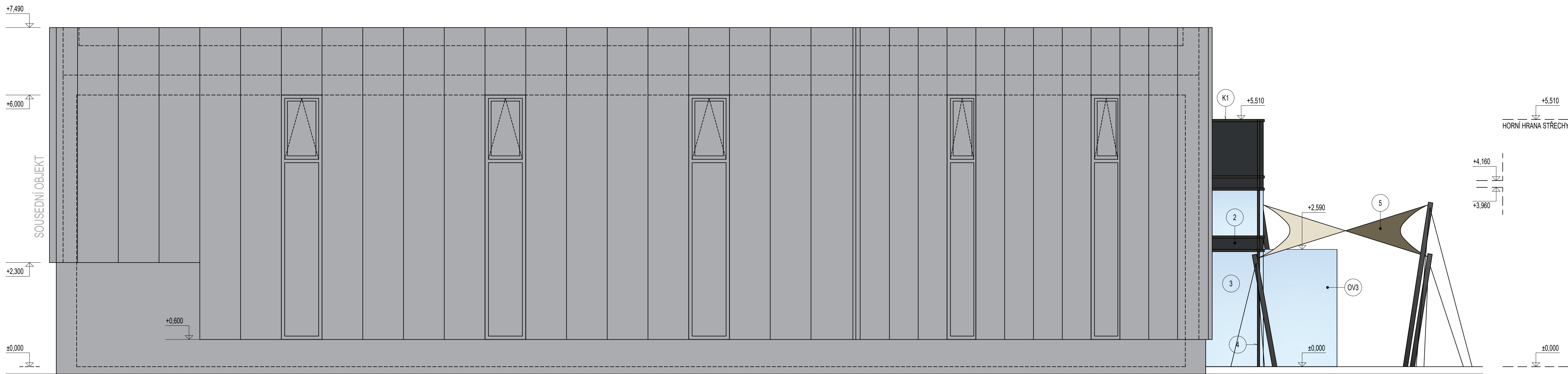


POHLED SEVEROZÁPADNÍ



LEGENDA POVRCHOVÝCH MATERIÁLŮ

- TENKOVSTVÁ FASÁDNÍ SILIKONOVÁ OMÍTKA, ODSŤÍN ŠEDÝ
- SLOUPKOPŘÍČKOVÁ FASÁDA, SMALTOVANÉ SKLO, ODSŤÍN RAL 7021
- SLOUPKOPŘÍČKOVÁ FASÁDA, IZOLAČNÍ TROJSKLO, BEZPEČNOSTNÍ, PROTISLUNEČNÍ
- SYSTÉMOVÁ ZAVĚŠENÁ FASÁDA, SYSTÉM SLOUPEK-PAŽDÍK, RAL 7039
- MEMBRANOVÉ ZASTŘEŠENÍ VČETNÉ KONSTRUKCE, KOMPLETNÍ DODÁVKA SPACIALIZOVANÉ FIRMY
- HLINÍKOVÁ OKNA, ODSŤÍN RÁMŮ RAL 7039, ZASKLENÍ IZOLAČNÍM TROJSKLEM
- FASÁDNÍ ODVĚTRÁVACÍ MŘÍŽKY LAKOVANÉ V ODSŤÍNU FASÁDNÍ OMÍTKY
- DOZDÍVKA Z KERAMICKÝCH NOSNÍCH TVÁRNIC ROZMÉR: d1247 x s.300 x v.249mm

VYSVĚTLIVKY ZNAČENÍ VÝROBKŮ:

- K KLEMPÍŘSKÉ VÝROBKY - KONKRÉTNÍ TYPY (DLE ČÍSLA) VYPÍSÁNY VE VÝPISÉ VÝROBKŮ
- Z ZÁMEČNICKÉ VÝROBKY - KONKRÉTNÍ TYPY (DLE ČÍSLA) VYPÍSÁNY VE VÝPISÉ VÝROBKŮ
- OV OSTATNÍ VÝROBKY - KONKRÉTNÍ TYPY (DLE ČÍSLA) VYPÍSÁNY VE VÝPISÉ VÝROBKŮ
- O OKNA - VÝPLNĚ OTVORŮ OBÁLKY BUDOVY - KONKRÉTNÍ TYPY (DLE ČÍSLA) VYPÍSÁNY VE VÝPISÉ VÝROBKŮ

POZNÁMKA K ZAKRESLENÍ POHLEDŮ:

- NĚKTERÉ FASÁDNÍ PRVKY MOHOU BÝT PRO PŘEHLEDNOST NAKRESLENY V ODLIŠNÉM MĚŘÍTKU, NEŽ BUDOU VYPADAT VE SKUTEČNOSTI

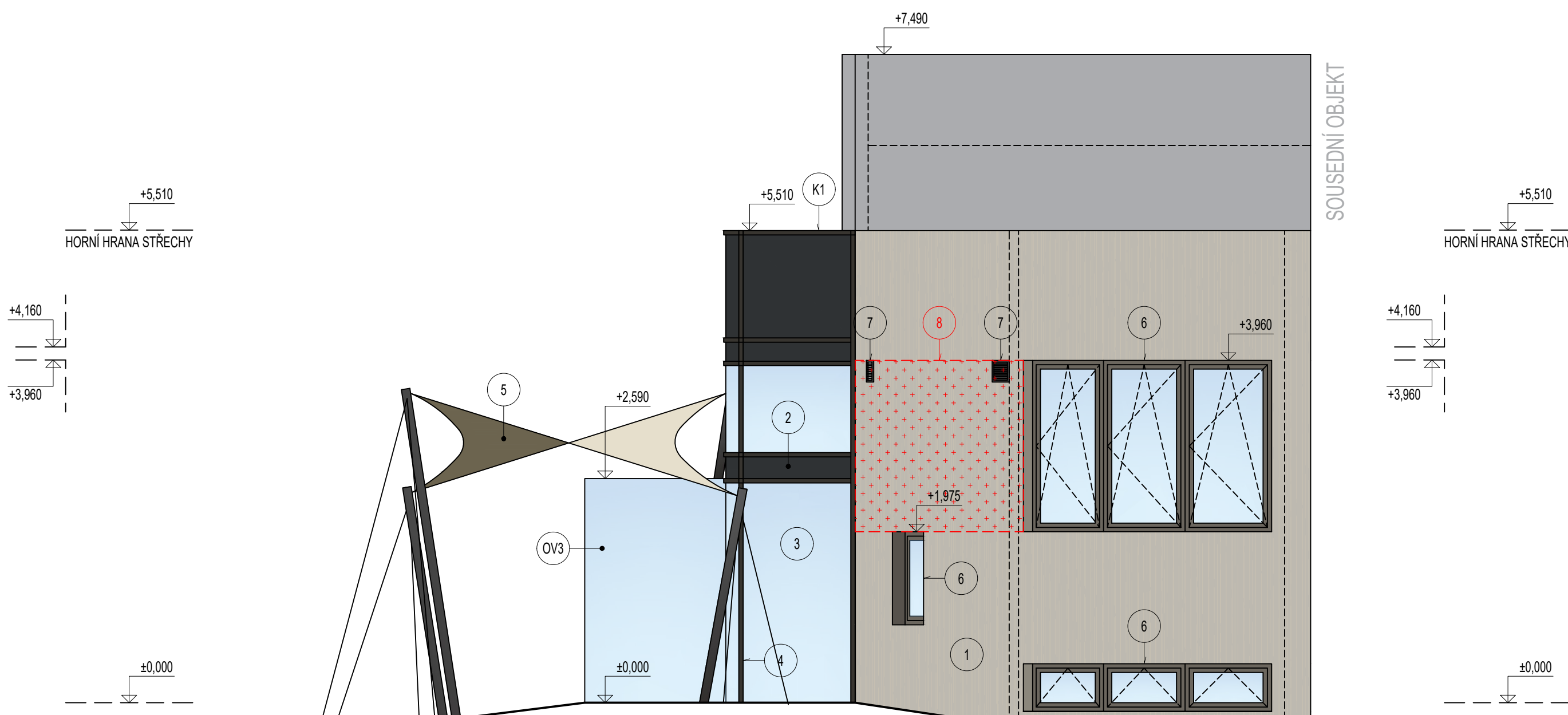
OBEČNÁ POZNÁMKA K PD:

- V TÉTO DOKUMENTACI BYLY PROJEKTANTEM ZVOLENY REFERENČNÍ MATERIÁLY, VÝROBKY A SYSTÉMY, KTERÉ VYKAZUJÍ POŽADOVANÉ TECHNICKE PARAMETRY. TYTO MATERIÁLY, VÝROBKY A SYSTÉMY MOHOU BÝT NAHRAZENY JINÝMI, ZA PŘEDPOKLADU, ŽE BUDOU DODRŽENY PROJEKTEM POŽADOVANÉ TECHNICKE A DESIGNOVÉ PARAMETRY TÉCHTO ZVOLENÝCH A DOPORUČENÝCH REFERENČNÍCH STANDARDŮ. VÝŠE UVEDENÝ POSTUP MUSÍ BÝT VŽDY ODSOUHLASEN INVESTOREM, TDI A GPS.

POHLED JIHOZÁPADNÍ



POHLED JIHOVÝCHODNÍ



0,000+252,18 m n.n. Bp, S-JTSK

REVIZE	KDO	KDY	REV.

Projektant

Zodpovědný projektant-profese

Generální projektant

HEXAPLAN
INTERNATIONAL

Zodpovědný projektant ING. ARCH. MARTIN PÁLKA

Alce

OPRAVA VSTUPU A HALY PRO OTP

UPOL FTK, TR.MÍRU 676/111, OLOMOUC

DOKUMENTACE PRO PROVEDENÍ STAVBY

Investor UPOL FTK Lokalita Olomouc Nefedín

Dílna část-profese

D.1.1 Architektonické a stavebně-technické řešení

Výkres POHLEDY

Měřítko 1:50 Datum 01.01.2024

Zpracoval Ing. Bc. David Pečinka Kontroloval Ing. arch. Martin Pálka

Číslo akce Výkres číslo Revize

1231 D.1.1.05 00